

EXPORTER, POUR MOI, C'EST ESSENTIEL.

MONTER JUSQU'À BIEN CALCULER SES MARGES, C'EST VRAIMENT IMPORTANT !

Mon expert-comptable, je peux compter sur lui !

TRANSMETTRE MA BOULANGERIE À MA FILLE, C'EST VITAL.

ANTICIPER LA TRANSMISSION DE L'ENTREPRISE FAMILIALE, C'EST FONDAMENTAL !

Mon expert-comptable, je peux compter sur lui !

PRODIGER DU LAIT DE QUALITÉ BIO, POUR MOI, C'EST IMPORTANT.

AIDER MON CLIENT DANS SES CHOIX, C'EST MA PASSION !

Mon expert-comptable, je peux compter sur lui !

PROFITER DES MEILLEURS ÉQUIPEMENTS POUR MES PATIENTS, POUR MOI, C'EST FONDAMENTAL.

ACCOMPAGNER MES CLIENTS, C'EST DONNER LE MEILLEUR CONSEIL CHAQUE JOUR !

Mon expert-comptable, je peux compter sur lui !

L'ADHÉSION DE RUGBY DE MA VILLE, C'EST MA PASSION !

AIDER GEORGES À GÉRER SON ASSOCIATION DE RUGBY, C'EST MA PASSION !

Mon expert-comptable, je peux compter sur lui !

**Mon expert-comptable,
je peux compter sur lui !**

L'assistance en matière de gestion



Quelques constats pour commencer !



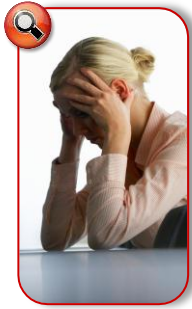
La gestion est devenue incontournable

- Tout comme le pilote d'un avion, le chef d'entreprise a besoin d'informations pour piloter son entreprise : externes et internes
- La prise de décision résulte de l'analyse d'informations, d'indicateurs, de résultats
- Un environnement de plus en plus concurrentiel nécessite une réaction rapide de l'entreprise



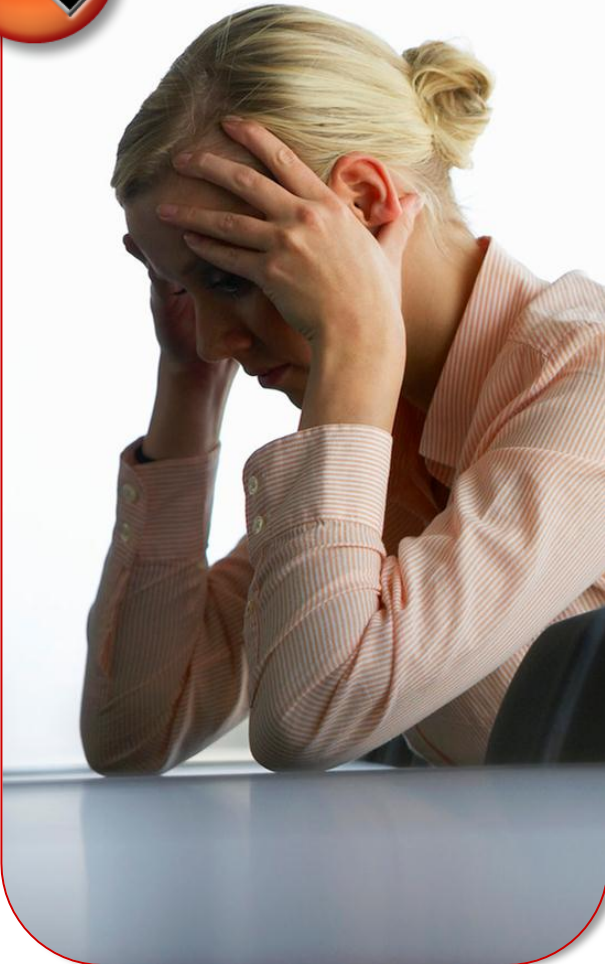
L'assistance à la gestion...

- ... est un atout indispensable
 - pour prendre les bonnes décisions au bon moment : décider c'est savoir !
- ... qui nécessite
 - des compétences solides
 - une connaissance des attentes du chef d'entreprise
 - la mise en place d'outils avec des informations pertinentes
 - une procédure adaptée et performante



La gestion en pratique !

Quiz



- Les outils de gestion sont réservés aux « grandes entreprises » ?
 - Vrai
 - Faux

Nos réponses



- **Toute entreprise**, quelle que soit sa taille, doit **disposer d'outils de gestion**

- Tableau de bord
- Résultat flash
- Budget prévisionnel
- Situation(s) intermédiaire(s) avec projection de résultat
- Comptabilité analytique
- Contrôle de gestion

Les pièges à éviter



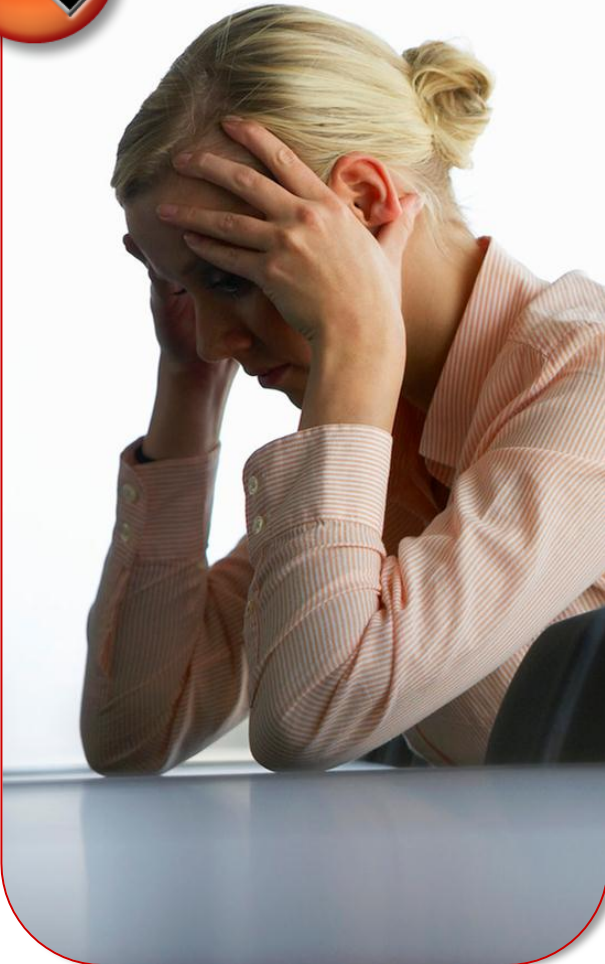
- Des a priori négatifs sur les outils de gestion
- Des outils disproportionnés pour l'entreprise
- Un temps insuffisamment octroyé pour que les outils soient bien adaptés
- Des outils non pensés pour l'utilisateur des informations

Les conseils et services de l'expert



- Notre cabinet peut :
 - Vous conseiller sur les outils les plus adaptés à votre entreprise
 - Vous assister dans la définition des objectifs
 - Vous accompagner pour la mise en place
 - Vous assister dans le suivi et l'interprétation de vos indicateurs

Quiz



- Pour une entreprise, un tableau de bord est un ensemble d'indicateurs ?
 - Financiers
 - Non financiers
 - A la fois financiers et non financiers

Nos réponses



- Un tableau de bord met **à la disposition** du chef d'entreprise des **informations pertinentes**
 - Informations financières et non financières
 - Accès rapide et clair à l'information
 - Faciliter la prise de décision éclairée
 - Contrôler leur action
 - Mesurer les écarts

Les pièges à éviter



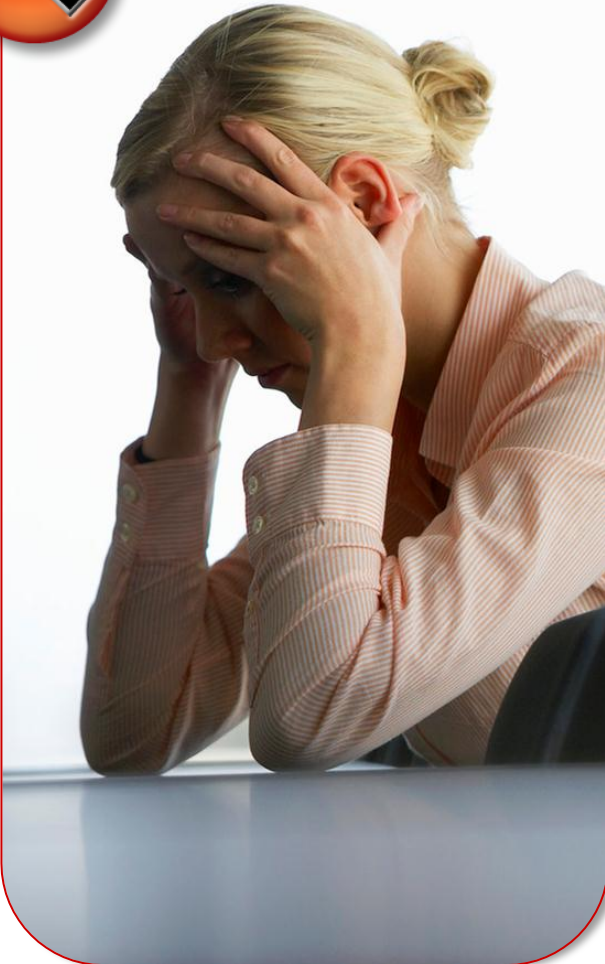
- Des informations inadaptées au besoin du chef d'entreprise
- Un tableau de bord exclusivement comptable ou financier
- Un tableau de bord construit sans définition préalable d'objectifs

Les conseils et services de l'expert



- Notre cabinet peut :
 - Vous conseiller sur la mise en place d'un tableau de bord adapté à votre entreprise
 - Vous accompagner pour son contenu tant financier que non financier
 - Vous assister dans l'interprétation des résultats et des tendances

Quiz



- Un tableau de bord comprend ?
 - Quelques indicateurs clairs
 - Des dizaines d'informations
 - Des centaines d'informations

Nos réponses



- Un tableau de bord se compose d'une **sélection d'indicateurs pertinents**
 - Éléments très personnels
 - Définition en partenariat avec le chef d'entreprise
 - « A chacun son tableau de bord »
 - Présentation claire

Les pièges à éviter



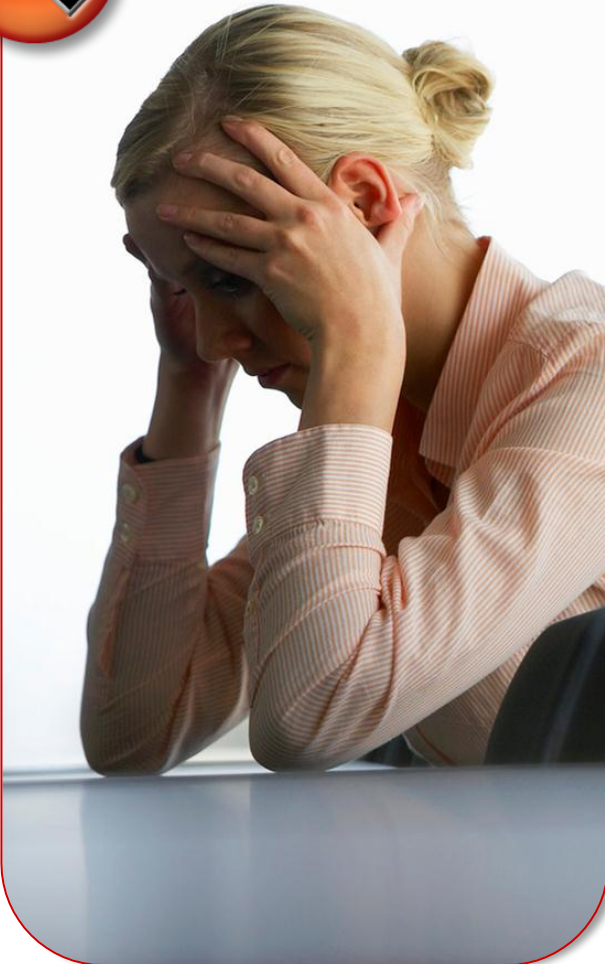
- Trop d'indicateurs proposés
- Des indicateurs non choisis par le chef d'entreprise
- Des indicateurs définis sans cohérence globale
- Une série d'indicateurs figés dans le temps
- Une présentation illisible et non priorisée

Les conseils et services de l'expert



- Notre cabinet :
 - Vous propose des indicateurs sectoriels
 - Vous accompagne dans le choix des indicateurs pertinents pour un outil « sur mesure »
 - Adapte avec vous au fur et à mesure les informations et indicateurs
 - Ajuste à votre souhait la forme du tableau de bord

Quiz



- Le délai utile d'établissement d'un tableau de bord est ?
 - Avant le 15 du mois suivant
 - Le second mois suivant
 - Le trimestre suivant

Nos réponses



- Pour être **efficace**, un tableau de bord doit allier à la fois la **fréquence** et la **fraîcheur**
 - Mieux vaut une information fiable rapidement qu'une information exacte tardivement
 - Equilibre entre délai de production et fiabilité
 - Relation inverse entre fraîcheur et intérêt

Les pièges à éviter



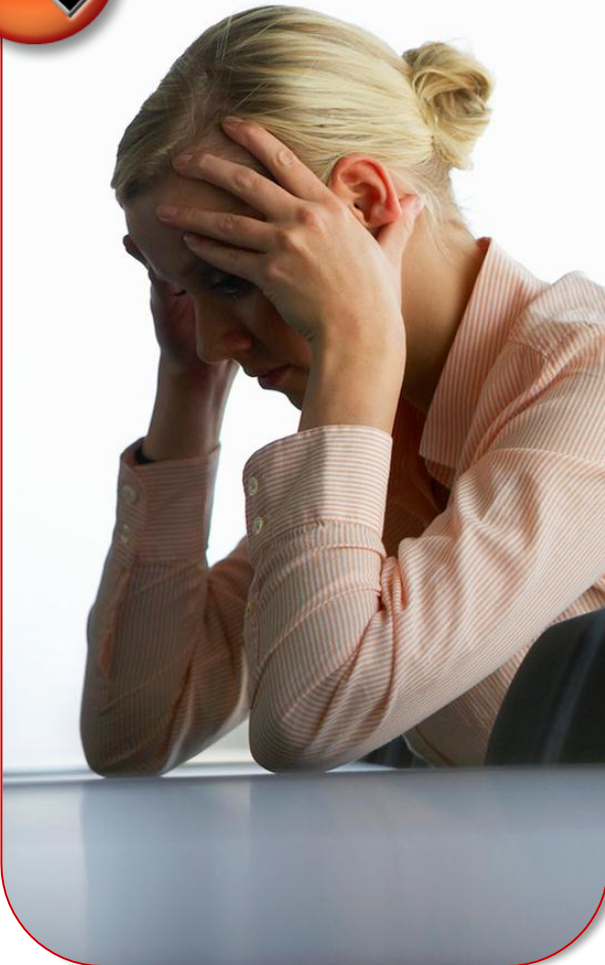
- Un tableau de bord qui sort trop tard
- Des actions correctives mises en œuvre avec un temps de décalage
- Des objectifs non définis
 - Alerte
 - Équilibre
 - Anticipation

Les conseils et services de l'expert



- Notre cabinet :
 - Vous assiste dans le choix de la fréquence la plus adaptée
 - Vous accompagne dans la mise en œuvre d'une procédure efficace
 - Vous assure un délai d'établissement rapide
 - Vous conseille pour la fixation des objectifs

Quiz



- Le seuil de rentabilité est calculé par rapport ?
 - Au chiffre d'affaires
 - À la marge brute
 - Aux charges
 - Au résultat net

Nos réponses



- Le seuil de rentabilité est le **niveau d'activité minimum** à partir duquel une entreprise devient **rentable**
 - Chiffres d'affaires minimum pour couvrir les charges engagées pour celui-ci
 - Aide à la décision
 - « Point mort »

Les pièges à éviter



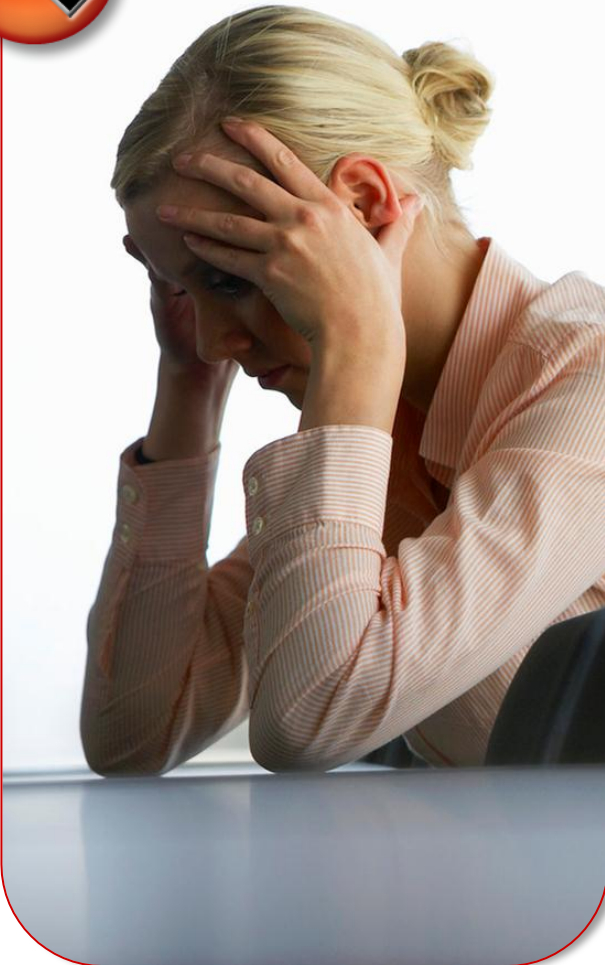
- Seuil de rentabilité non calculé
- Politique commerciale inadaptée
- Visibilité faible pour le résultat net de l'exercice
- « Découverte » en N+1 de la perte de l'exercice N

Les conseils et services de l'expert



- Notre cabinet peut :
 - Vous assister dans la détermination du seuil de rentabilité
 - Vous assister dans le suivi de réalisation de votre seuil de rentabilité
 - Intégrer un indicateur d'avancement de votre seuil de rentabilité dans un tableau de bord

Quiz



- Un budget a pour objet ?
 - De prévoir le résultat de l'exercice suivant
 - De traduire de manière chiffrée les hypothèses d'activité

Nos réponses



- Un budget est la **prévision chiffrée** de tous les éléments correspondant à une **hypothèse d'exploitation** donnée pour une **période déterminée**
 - Données réelles antérieures
 - Système de pilotage
 - Actions correctives
 - Demande de financement
 - Présentation personnalisée

Les pièges à éviter



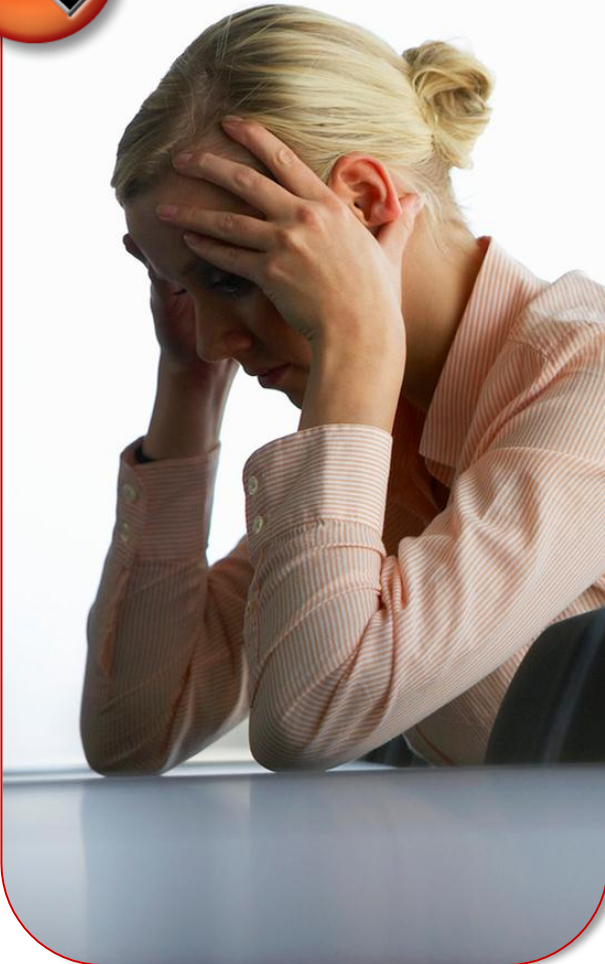
- Établissement du budget tardif
- Construction uniquement en prolongeant la tendance du réalisé N (voire N-1)
- Non prise en compte des hypothèses d'activité
- Non actualisation du budget en cours d'exercice
- Format du budget calquée sur le compte de résultat légal de l'entreprise

Les conseils et services de l'expert



- Notre cabinet peut :
 - Vous conseiller sur la mise en place d'un budget
 - Vous accompagner dans la traduction chiffrée des hypothèses d'activité
 - Vous assister dans la construction globale du budget et sa révision
 - Vous accompagner dans le suivi des réalisations
 - Définir avec vous le format le plus adapté

Quiz



- Le budget de trésorerie permet ?
 - De prévoir les encaissements, les décaissements
 - Suivre la trésorerie au quotidien
 - D'anticiper les difficultés, les excédents de trésorerie

Nos réponses



- Le budget de trésorerie est la **prévision chiffrée** des **décaissements** et des **encaissements** pour une période donnée
 - Besoins prévisionnels
 - Exploitation et investissements
 - Anticipation
 - Couplé avec le suivi de la trésorerie

Les pièges à éviter



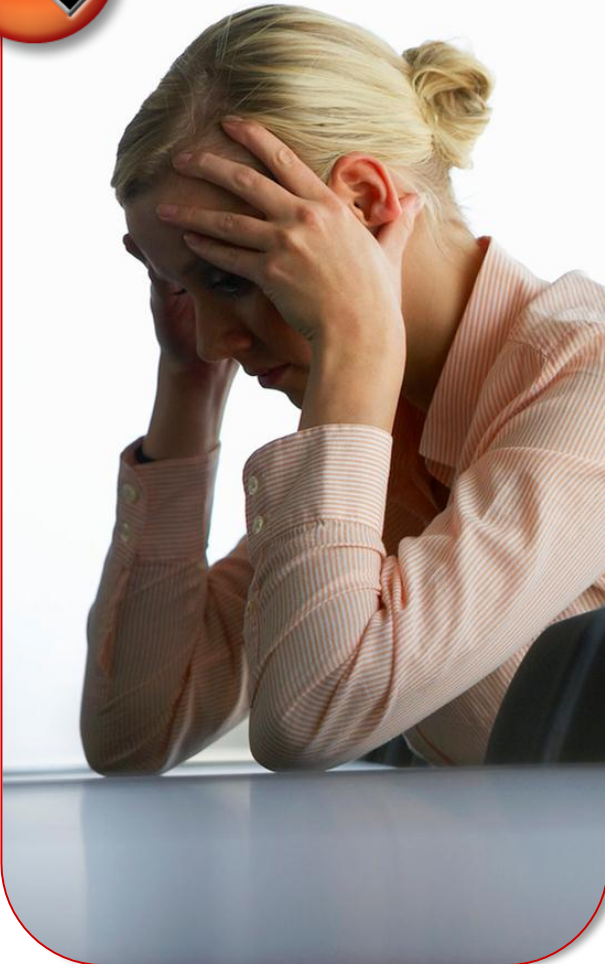
- Budget de trésorerie établi tardivement
- Linéarisation des flux au lieu d'une saisonnalité
- Non actualisation du budget en fonction de la trésorerie réelle
- Format du budget calqué sur le compte de résultat

Les conseils et services de l'expert



- Notre cabinet peut :
 - Vous conseiller sur la mise en place d'un budget de trésorerie
 - Vous assister dans la détermination des flux prévisionnels
 - Vous accompagner dans la construction globale du budget et sa révision
 - Définir avec vous le format le plus adapté

Quiz



- Qu'est-ce qu'un résultat flash ?
 - Une évaluation du résultat en cours d'exercice
 - Un indicateur financier
 - L'accélération de la détermination du résultat comptable

Nos réponses



- Un **résultat flash** consiste à calculer un **résultat intermédiaire** de l'entreprise
 - Estimation rapide et fiable
 - Généralement mensuellement
 - Données réelles, abonnées, calculées
 - Indicateur du tableau de bord de l'entreprise

Les pièges à éviter



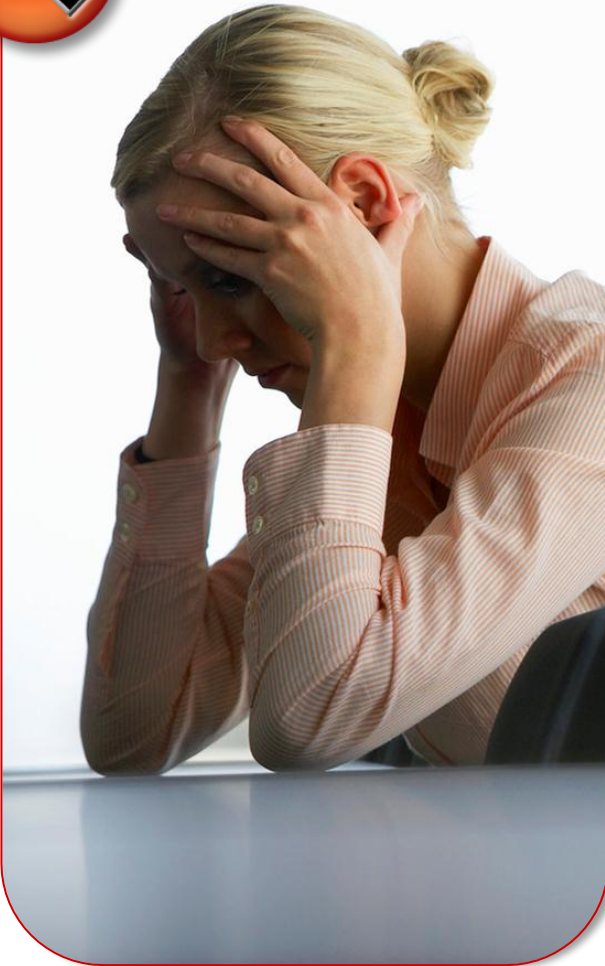
- La confusion avec une situation intermédiaire
- Le mieux est l'ennemi du bien
- Des ajustements insuffisants pour les données calculées
- L'absence d'examen critique

Les conseils et services de l'expert



- Notre cabinet :
 - Vous assiste dans la mise en place d'un résultat flash
 - Vous accompagne dans la définition des données calculées
 - Vous présente les commentaires utiles à son interprétation

Quiz



- Un résultat flash doit être ?
 - Fiable
 - Exact
 - Rapide
 - Fréquent
 - Clair

Nos réponses



- Pour être **efficace**, un résultat flash doit avoir quatre qualités : **fiabilité**, **fréquence**, **rapidité** et **clarté**
 - Mieux vaut une information fiable tôt qu'une information exacte (trop) tard
 - Equilibre entre délai de production et fiabilité
 - Présentation claire, lisible

Les pièges à éviter



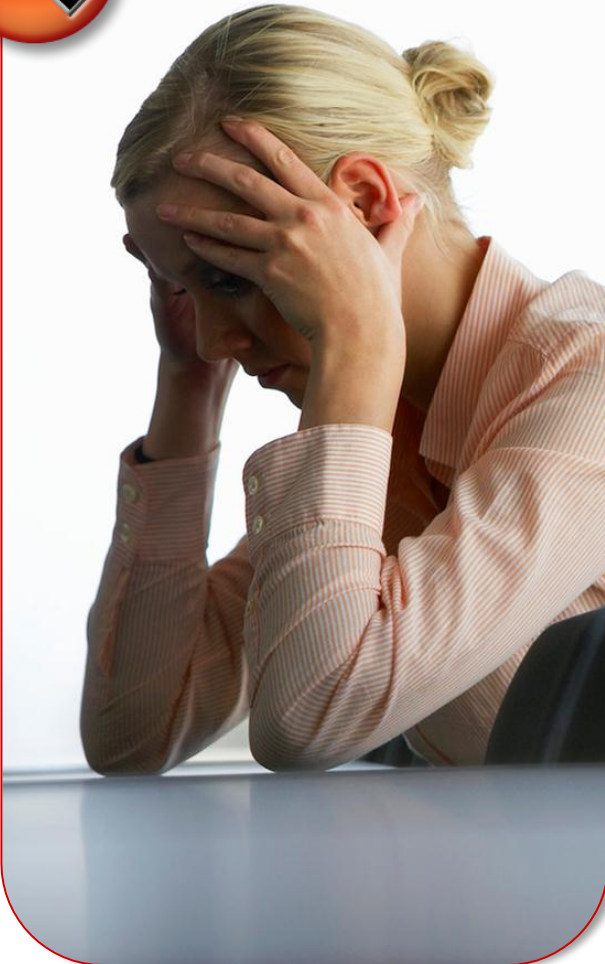
- Un résultat flash qui sort trop tard
- Des actions correctives mises en œuvre avec un temps de décalage
- Une présentation type compte de résultat

Les conseils et services de l'expert



- Notre cabinet :
 - Vous assiste dans le choix de la fréquence la plus adaptée
 - Vous accompagne dans la mise en œuvre d'une procédure efficace
 - Vous assure un délai d'établissement rapide
 - Vous propose une présentation claire du résultat flash

Quiz



- La comptabilité analytique ?
 - Est basée sur la comptabilité générale
 - Permet de connaître les coûts, les résultats par produit, service
 - Assure l'analyse de l'entreprise

Nos réponses



- La **comptabilité analytique** permet de connaître les **coûts** des différents **produits** de l'entreprise (biens et services)
 - « Analyse de coûts »
 - Basée sur la comptabilité générale
 - Détermination de clés de répartition de charges
 - Informatique nécessaire

Les pièges à éviter



- Une comptabilité générale qui joue le rôle d'une comptabilité analytique
- Niveau de calcul de la marge contributive inadapté
- Clés de répartition des charges indirectes arbitraires
- Équipement informatique disproportionné

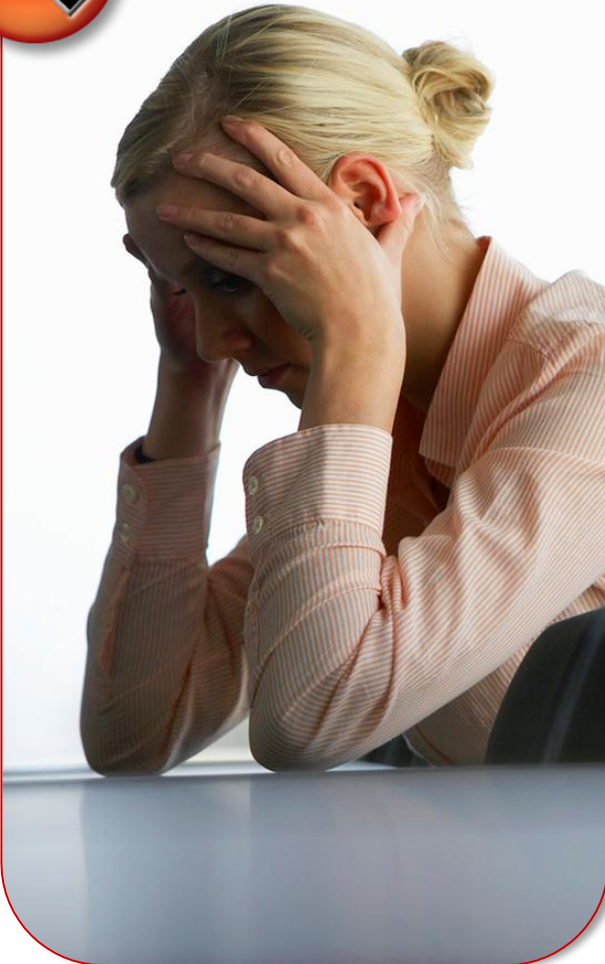
Les conseils et services de l'expert



Notre cabinet

- Vous assiste dans la mise en place d'une comptabilité analytique adaptée à vos besoins
- Vous accompagne dans la détermination des charges directes et indirectes

Quiz



- Pour vous, le contrôle de gestion signifie ?
 - Comptabilité analytique
 - Contrôle budgétaire
 - ERP
 - « Reporting »

Nos réponses



- Le contrôle de gestion est un **dispositif** fournissant aux dirigeants des **données chiffrées** sur la **marche de l'entreprise**
 - Maîtriser des évolutions et mesures correctives
 - En unités physiques et en unités monétaires
 - Efficacité et efficience
 - Informatique nécessaire

Les pièges à éviter

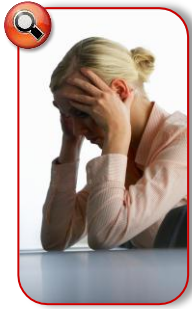


- Objectifs de gestion non définis
- Contenu exclusivement monétaire
- Délai de production trop long
- Présentation trop comptable

Les conseils et services de l'expert



- Notre cabinet :
 - Vous conseille sur la mise en place d'un contrôle de gestion
 - Vous accompagne que le contenu du contrôle de gestion
 - Vous assure un délai de production adéquat
 - Vous conseille sur le système d'informations le plus adapté à vos besoins



Mon expert-comptable,
je peux compter sur lui !



Mon expert-comptable, je peux compter sur lui dans tous les domaines !

- Tenue de la comptabilité
- Révision de la comptabilité
- Etablissement des comptes annuels
- ...

Comptable



- Etablissement des déclarations fiscales de la société (TVA, CVAE ...)
- Liasse fiscale annuelle
- Etablissement des déclarations des particuliers
- ...

Fiscal



- Etablissement des paies
- Etablissement des déclarations de charges sociales liées
- Préparation des contrats de travail, des DUE ...

Social



- Secrétariat ordinaire annuel
- Assistance à l'établissement du rapport de gestion
- Dépôt des comptes au greffe...

Juridique



- Mise en place de tableau de bord
- Recherche de financement
- Recherche de subventions et d'aides
- ...

Gestion



- Accompagnement dans l'acquisition, cession, transformation d'activité
- Organisation
- Optimisation

Conseil





Mon expert-comptable, je peux compter sur lui pour la gestion

- Les prestations du cabinet autour de la gestion :
 - Mise en place et suivi de tableau de bord
 - Établissement de situations intermédiaires
 - Réalisation de résultats flash
 - Établissement de comptes prévisionnels
 - Aide dans la mise en place de procédures
 - Formation du personnel
 - Accompagnement dans une situation de difficultés
 - ...

EXPORTER, POUR MOI, C'EST ESSENTIEL.

MON EXPERT-COMPTABLE, JE PEUX COMPTER SUR LUI !

TRANSMETTRE MA BOULANGERIE A MA FILLE, C'EST VITAL.

MON EXPERT-COMPTABLE, JE PEUX COMPTER SUR LUI !

PRODUIRE DU LAIT DE QUALITE BIO, POUR MOI, C'EST IMPORTANT.

MON EXPERT-COMPTABLE, JE PEUX COMPTER SUR LUI !

POSSÉDER DES MEILLEURS EQUIPEMENTS POUR MES PATIENTS, POUR MOI, C'EST FONDAMENTAL.

MON EXPERT-COMPTABLE, JE PEUX COMPTER SUR LUI !

L'ACQUISITION DE TERRES DE MA VILLE, C'EST MA PASSION !

MON EXPERT-COMPTABLE, JE PEUX COMPTER SUR LUI !

Mon expert-comptable, je peux compter sur lui !

N'hésitez pas à nous solliciter pour connaître nos domaines d'intervention